

**JUSTLEASE**  
PRIVATE LEASE



# Je auto inleveren bij Justlease

**Zo werkt dat!**

[www.justlease.nl](http://www.justlease.nl)

## JE LEASEAUTO INLEVEREN

Wanneer je contractperiode bij Justlease is afgelopen, is het tijd om je auto in te leveren. We vertellen je graag hoe dat in z'n werk gaat, zodat je precies weet waar je rekening mee moet houden.

We raden je aan dit document door te lezen wanneer je start met leasen bij ons. Op die manier voorkom je verrassingen achteraf en onnodige extra kosten.

Die kosten kunnen ontstaan bij schade aan de auto. Op tijd schade bij ons melden, kan al veel problemen voorkomen net als goed en regelmatig onderhoud. Het is dus slim om je auto zelf een aantal keer per jaar te controleren, zodat je niet verrast wordt wanneer je de auto inlevert.

We hopen dat de informatie in deze brochure ervoor zorgt dat je bij het einde van je contract je auto snel, gemakkelijk en zonder verrassingen in kunt leveren. Heb je toch nog vragen? Kijk dan op [justlease.nl/service-en-contact](https://www.justlease.nl/service-en-contact) of neem contact met ons op via 030 850 1500.

Met vriendelijke groet,

**Team Justlease**





## ZO WERKT HET

**Vanaf twee weken voor het aflopen van je contract maak je een ophaalafpraak voor de auto. We raden je daarnaast aan om een kosteloze schouwing uit te laten voeren. Zo weet je precies in wat voor staat je de auto hebt meegegeven aan de chauffeur. Zorg ervoor dat de auto goed schoon is op de dag van inname, zowel aan de binnen- als aan de buitenkant. Vergeet de kofferbak niet!**

### Het innamerapport

Tijdens de inname controleren we al deze zaken:

- De kilometerstand van de auto bij aankomst in ons depot in Nijkerk
- De aanwezigheid van de juiste accessoires
- Eventuele schade
- De aanwezigheid van de sleutel en reservesleutel

De inspectiemedewerker maakt gebaseerd op deze controle een innamerapport. Op het innamerapport worden ook eventuele schades vermeld, waar een eigen risico aan verbonden is. Je ontvangt van ons binnen een aantal werkdagen nog een e-mail met een exemplaar van het innamerapport.

### De eindfactuur

Binnen een maand na het inleveren van je leaseauto krijg je van ons de eindfactuur.

De afrekening op de eindfactuur bevat:

- De kosten van eventuele schade
- Teruggave te veel betaalde dagen: dagen die je vooruit hebt betaald, waarop je de auto al had ingeleverd
- De laatste kilometerafrekening
- De kosten voor een afkoopsom (bij voortijdige beëindiging van je contract)

## SCHADE: WAT IS ACCEPTABEL EN WAT NIET?

Wanneer we je auto controleren op schade, maken we onderscheid tussen acceptabele en onacceptabele schade. Acceptabele schade levert je geen extra kosten op. Bij onacceptabele schade wordt een eigen risico in rekening gebracht.

### Wat is precies het verschil?

- **Gebruiksschade=acceptabele schade**

Dit is de beschadiging die redelijkerwijs is ontstaan door normaal gebruik van de auto. Hieronder valt alle slijtage of beschadigingen die gezien de leeftijd en de kilometerstand van de auto verwacht kunnen worden en kleiner zijn dan een twee euromunt.

- **Aanrijdingsschade=niet acceptabele schade**

Dit is schade die niet komt door normaal gebruik van de auto, maar door een aanrijding of ongeval. Ook vandalisme valt hier onder.

Is er sprake van niet acceptabele schade, dan controleren we of je dit gemeld hebt bij de Afdeling Schade. Heb je de schade(s) gemeld, dan berekenen we het eigen risico per schade aan je door (voor zover dat nog niet is gebeurd). Vallen de kosten voor het schadeherstel lager uit dan je eigen risico, dan belasten wij natuurlijk alleen de lagere werkelijke kosten aan je door.

Heb je de schade niet gemeld, dan adviseren we je dringend dit alsnog te doen.

### Hoe meld ik schade?

Loopt je auto onverhoopt schade op? Dan kun je dat melden via de MyLeez app. In de app zal je gevraagd worden om aan te geven waar de schade zit en wat het voor schade is.



## DIT CONTROLEREN WE BIJ DE INNAME VAN JE AUTO

Wanneer je auto is opgehaald door onze chauffeur, rijdt deze de auto naar ons innamedepot in Nijkerk. Hier vindt de inname plaats en controleren we zowel het interieur als het exterieur van je auto. Wat we controleren hebben we voor je op een rijtje gezet, dan weet je waar je aan toe bent.

### Exterieur

- Bumpers, (onder) spoilers
- Kentekenplaten
- Ruiten en de ruitenwissers
- Grille en motorkap
- Dak (en eventueel dakrailing en/of dakdragers)
- Achterklep en achterdeuren (bedrijfswagens)
- Portieren, dorpels en de voor- en achterschermen (inclusief stootlijsten)
- Buitenspiegels en de antenne
- Banden (gelijke banden per as, winterbanden, profiel)
- Velgen of wieloppen



## Wat is wel en niet acceptabel?

### Interieur

Wanneer we het interieur van je auto controleren, kijken we naar wat we acceptabele gebruikssporen vinden. Oftewel: zaken die bij normaal gebruik van de auto, na verloop van tijd redelijkerwijze kunnen ontstaan. En we kijken naar wat we als niet acceptabele schade zien. Denk hier bijvoorbeeld ook aan de geur in de auto, die is ontstaan door sigarettenrook of het vervoeren van dieren.

#### Acceptabel

- Normale vervuiling van bekleding en vloerbedekking, die goed en eenvoudig binnen maximaal 10 minuten gereinigd kan worden.
- Lichte beschadigingen (schaafplekken) in de bagageruimte.
- Hoedenplank of rolhoes met geringe gebruikssporen.



#### Niet acceptabel

- Blijvende vlekken of verkleuringen welke niet door eenvoudige reiniging kunnen worden weggewerkt.
- Intense geur door bijvoorbeeld sigarettenrook, hondengeur of hondenharen.
- Scheuren en/of gaten in interieurdelen of delen van de bagage- ruimte zoals dashboard, hoedenplank, hemelbekleding enz.
- Afgebroken of ontbrekende interieurdelen of delen van de bagageruimte.



## Krassen in de lak

Toets het zelf! Wanneer je de kras nat maakt en de kras is niet zichtbaar, dan is deze niet door de lak heen. Blijft de kras ondanks het natmaken toch zichtbaar, dan is deze door de lak heen. Een dergelijke schade wordt niet geaccepteerd en een eigen risico daarom doorbelast.

Acceptabel



Niet acceptabel



Niet acceptabel



## Glas en lampunits beschadigd door steenslag of condens

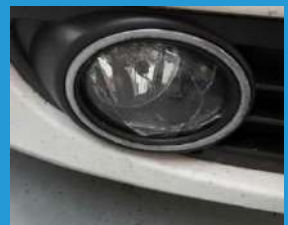
### Acceptabel

- Een sterretje als gevolg van steenslag in de voorruit. Deze worden geaccepteerd mits deze niet groter zijn dan 5 millimeter in door- snee, niet in het directe zichtveld zitten, geen scheurtjes vertonen of uitlopen in een scheur. Tip: Laat een sterretje altijd zo snel mogelijk repareren voordat er een scheur ontstaat!
- Condens in het verlichtingsarmatuur ten gevolge van een beschadiging, mits de reflector niet is aangetast.



### Niet acceptabel

- Koplamp glas of een ander verlichtingsarmatuur die is beschadigd door steenslag.
- Krassen in de voorruit.
- Barst(en) of krassen in ruiten.





## Licht beschadigde velgen en wioldoppen

### Acceptabel

- De velgen die bevestigd zijn met alle daarvoor bestemde bouten en moeren mogen niet gescheurd, ernstig beschadigd of vervormd zijn.
- De banden hebben geen beschadigingen tot op het karkas en er komen geen uitstulpingen voor.
- De wioldoppen zijn allemaal aanwezig; deze mogen licht beschadigd zijn maar niet gebroken of gescheurd.



### Niet acceptabel





## Deuken in de carrosserie

### Acceptabel

- Kleine deukjes als gevolg van deurinslag en parkeerbeschadiging worden beoordeeld als gebruikersschade. Deze schades zijn acceptabel mits ze niet groter zijn dan een 2- euromunt, ze niet door de lak heen zijn, niet gevouwen zijn en het aantal niet groter is dan een per carrosseriedeel. Kentekenplaten mogen niet beschadigd of omgebogen zijn!

Acceptabel



Niet acceptabel



## Hagelschade

### Niet acceptabel



## Vlekken door vogeluitwerpselen

Wist je dat vogelpoep erg schadelijk voor de lak van je auto kan zijn? Zorg er dan ook altijd voor dat je vogeluitwerpselen zo snel mogelijk van je auto wast. Laat het niet dagen achtereen zitten. Zijn de vogeluitwerpselen in de lak gebrand, dan wordt dit gezien als niet- acceptabele schade.



## DIT IS OOK BELANGRIJK: SCHOON EN COMPLEET

Om het inleveren van je auto snel en gemakkelijk te laten verlopen, is het belangrijk dat je de auto schoon en compleet aanlevert. Denk daarbij aan:

- Het is van belang dat je de lease auto van binnen en buiten schoon inlevert. Wij controleren onder andere de bekleding (vloer-, hemel-, stoelen-, portier-, en laadruimte bekleding), het dashboard, stuur en middenconsole.
- Het is belangrijk dat je alle accessoires inlevert. Kort gezegd houdt dit in: lever

je auto in met alles wat bij de auto aanwezig was op het moment dat je deze in ontvangst hebt genomen.

- Ben je zaken vergeten mee te nemen zoals het kentekenbewijs, reservesleutel of accessoires bij het inleveren van je huidige lease auto? Zorg ervoor dat wij deze binnen 3 werkdagen ontvangen, anders moeten wij helaas de vervangingskosten aan je doorberekenen.

## Checklist: Compleet inleveren

Met deze handige checklist lever je je auto direct compleet in.

- ✓ Je auto terugzetten naar fabrieksinstellingen
- ✓ Onderhoud- en instructieboekjes
- ✓ Software t.b.v. audio/navigatie
- ✓ Alle sleutels en afstandsbedieningen
- ✓ Certificaten m.b.t. airco of alarm
- ✓ Sleutels afneembare trekhaak en wielboutsloten
- ✓ Boorduitrusting: reservewiel, reparatieset, gevarendriehoek, krik, etc.
- ✓ Afdekhoes bagageruimte (hoedenplank)
- ✓ Afneembare trekhaakkogel: het controleren op de aanwezigheid van model en/of typeaanduidingen
- ✓ Alle accessoires die zijn opgenomen in het leasecontract. Je eigen aangeschafte accessoires mogen, op eigen kosten, alleen worden verwijderd zonder achterblijvende schade
- ✓ Zorg ervoor dat je alle privébezittingen uit de auto hebt gehaald
- ✓ In de periode oktober tot en met maart mag je de auto inleveren op winterbanden. In de periode april tot en met september moet de auto ingeleverd worden op zomerbanden
- ✓ Indien je auto is geleverd met lichtmetalen velgen, dan mag je de auto niet inleveren op stalen velgen met zomer- of winterbanden.

## Het inleveren van jouw auto

Het inleveren van jouw auto is super simpel; het enige wat je hoeft te doen is een ophaalafpraak maken! Je bent hier zelf verantwoordelijk voor. Wij doen de rest voor je.

### Blijf je klant bij ons?

- 1 Je kunt de auto kosteloos laten ophalen op een locatie naar keuze op doordeweekse dagen tussen 09.00 en 15.00 uur. Houd er rekening mee dat de kilometers tot aankomst in ons depot in Nijkerk voor jouw rekening komen.
- 2 Krijg je je nieuwe Justlease auto thuisbezorgd? Dan kan de oude auto ook direct meegenomen worden.

### Blijf je geen klant bij ons?

- 1 Je kunt de auto kosteloos laten ophalen op een locatie naar keuze op doordeweekse dagen tussen 09.00 en 15.00 uur. Houd er rekening mee dat de kilometers tot aankomst in ons depot in Nijkerk voor jouw rekening komen.

Voordat je de auto laat ophalen door één van onze chauffeurs, raden we je aan om een kosteloze schouwing uit te laten voeren. Dit voorkomt discussies over schades achteraf. Je bent tenslotte verantwoordelijk voor de auto totdat deze in ons depot aangekomen is. Op het moment dat je een schouwing laat uitvoeren, is de staat van de auto **tijdens de schouwing** leidend. De schouwing betreft uitsluitend een casco-inspectie. Geurschade, interieurverontreiniging en ontbrekende accessoires worden tijdens de schouwing niet beoordeeld, dit gebeurt pas na transport op het Arval-depot. Eventuele kosten hiervoor kunnen achteraf in rekening worden gebracht. Je kunt [hier](#) een afspraak inplannen. Deze afspraak is gratis. Nadat de auto is opgehaald en de inname in Nijkerk gedaan is, ontvang je het definitieve inname rapport van ons per mail.



### Maak altijd een ophaalafpraak

Voor het laten ophalen van de auto dien je een afspraak in te plannen via het afmeldformulier.

Ga naar <https://www.arval.nl/my-arval/afmelden-ik-heb-een-justlease-auto> om je definitieve afspraak in te plannen.

## Kosten voor ontbrekende accessoires, onaangename geuren en vervuiling van het interieur

Bij de inname van jouw leaseauto wordt een inspectierapport opgesteld waarin eventuele afwijkingen worden vastgelegd. Hierin worden ook de ontbrekende opties en accessoires vermeld. Om onnodige kosten te voorkomen, vragen wij je om ontbrekende items binnen vijf werkdagen na de inspectiedatum na te sturen.

Zorg ervoor dat het item duidelijk is voorzien van het kenteken van het voertuig, zodat wij deze correct kunnen verwerken en verstuur of breng deze naar:

Arval B.V.  
Duwboot 10  
3991 CD Houten

Na ontvangst zullen wij beoordelen of het item tijdig en in de juiste staat is aangeleverd. Wanneer dit niet het geval is dan zijn wij genoodzaakt om de kosten in onderstaande tabel te belasten.

Indien de auto bij inlevering een onaangename geur bevat, zoals rook- of hondenlucht, wordt een bedrag in rekening gebracht vanwege de waardevermindering van het voertuig. Deze kosten staan los van een eventuele ozonbehandeling die nodig is om de geur te verwijderen.

Reservesleutel	€ 423,50
Sleutelpas	€ 121,00
Laadkabel (Mennekes)	€ 363,00
Trekhaak	€ 423,50
Hoedenplank	€ 181,50
Rolhoes	€ 363,00
Stoel	€ 726,00
Rook- of dierenlucht	€ 363,00
Hoofdsteun	€ 181,50
Reinigingskosten klein	€ 181,50
Reinigingskosten groot	€ 363,00

De prijzen zijn inclusief BTW.

## EINDAFREKENING

Binnen een maand nadat je jouw auto hebt ingeleverd, sturen wij de eindfactuur voor het aflopende contract. Met deze factuur verrekenen wij de bedragen die wij nog aan jou verschuldigd zijn of jij aan ons.

### Wij betalen aan jou terug:

- Het borgbedrag. Als je een nieuwe auto hebt besteld, zetten wij de borg van het vorige contract over naar het nieuwe contract.  
Ook dan geldt dat je de borg weer terugkrijgt. Je ontvangt de borg nadat je de nieuw ingezette auto in goede staat en zoals afgesproken in het contract terugbrengt.
- Het leasebedrag dat je vooraf voor de nieuwe maand betaald hebt, maar niet gereden hebt.
- De eerder in rekening gebrachte meer gereden kilometers dan jouw kilometerbundel. Blijkt dat

je toch binnen het totaal aantal kilometers van jouw bundel over de gehele contractperiode bent gebleven? Dan krijg je een eventuele eerdere afrekening weer van ons terug. (alleen van toepassing op contracten afgesloten na 4 februari 2016).

### Je betaalt aan ons:

- De afkoopsom (indien van toepassing).
- Meer gereden kilometers dan je totale kilometerbundel over de gehele contractperiode (alleen van toepassing op contracten afgesloten na 4 februari 2016)
- Alle schade(s) die wij bij inname constateren.

## CONTACT

Heb je nog vragen? Kijk dan op [justlease.nl/service-en-contact](http://justlease.nl/service-en-contact) of neem contact met ons op via 030 850 1500.

